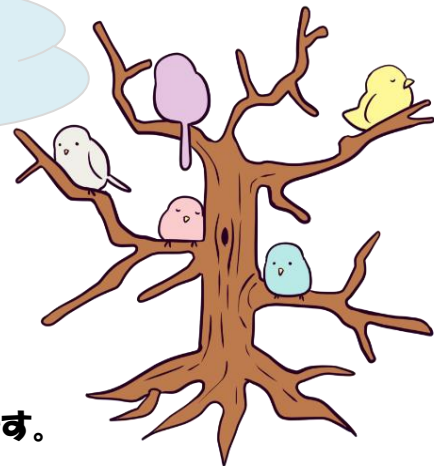


ひきこもり サロン とまいぎ



ひきこもりがちな当事者が集う居場所です。

- ・ずっと家にこもるより、外でおしゃべりしてみようかな。
 - ・精神障害・発達障害を持っていて、外出にちょっと不安がある。
- というような方にとって、ほっとできる場であることを目指しています。

少しでも興味のある方、気軽にお立ち寄りください♪



活動内容

昼食、茶話会、おやつ作り、ゲーム、ポッチャ、ボランティア活動(古切手の切り抜き等)等

※活動は強制ではありません。

少人数でのんびり活動中です。

見学参加もできます!

一人はやっぱり緊張するなあ…

そのような方には訪問や、自宅からとまいぎまでの同行等のご提案もできます。まずはご相談ください。

日時: **毎月 第2火曜日** 12:00~15:00 ※出入りは自由です。

会場: ふれあいセンター矢野口(矢野口自治会館内)

稲城市矢野口 1603(京王よみうりランド駅8分、矢野口駅徒歩9分)

＜ お問い合わせ ＞

稲城市社会福祉協議会

地域活動支援センター 担当: けんもく 見目

電話: 042-370-2480

メール: soudan@inagishakyo.org

飛び入り参加 OK! 参加費無料!

※稲城市在住の方が対象です。

